

tempControl

Qualität durch vollautomatische Temperatur-Dokumentation

Gesetzlich vorgeschriebene Dokumentationen zur Kontrolle nach HACCP und anderen Qualitätsstandards in Industrie, Handel und Gastronomie ließen die Idee entstehen eine bislang nicht existierende Lösung zu entwickeln, mit der sich Temperaturen „einfach“ kontrollieren und vorschriftsgemäß dokumentieren lassen. Lästige und kostentreibende, mehrmals täglich durchzuführende Handaufzeichnungen sollten damit der Vergangenheit angehören.

Die Wuppertaler tempControl GmbH nahm im Jahr 2005 die Herausforderung an und es entstand ein einfach zu installierendes preiswertes System, das kritische Punkte überwacht und mit Hilfe eines handelsüblichen PC oder der tempControl-checkbox die Werte speichert und auswertet.

Im Jahr darauf wurde dieses System am Markt eingeführt und hat sich seitdem bei vielen Anwendern erfolgreich bewährt. Zahlreiche Referenzen werden auf der Webseite www.tempcontrol.info angegeben. Es handelt sich um Supermärkte, soziale Einrichtungen, medizinische Labore, Hotels und Gastronomie, Industrie-Unternehmen und Handwerksbetriebe. Darunter viele große Unternehmen wie das Edeka-Zentrallager Wiefelstede, Bonduelle Reutlingen, Rausch-Schokoladenfabrik Peine, usw.

Auf der Nahrungsmittel-Messe ANUGA 2007 wurde tempControl von der Jury als eine der Top-Innovationen ausgezeichnet.

Die Produktion der Systemkomponenten erfolgt in Deutschland bei einem Partner-Unternehmen mit langjähriger Erfahrung im Bereich elektronischer Produkte auf Funkbasis. Es kommt eine professionelle, absolut störssichere Schmalband-Funktechnik zum Einsatz, die auch weltweit in der industriellen Automatisierungstechnik, z. B. bei Kran- und Lokomotivsteuerungen, ihren Einsatz findet.

Hohe Reichweiten, Übertragungen aus geschlossenen Schränken und Räumen, extreme Temperaturerfassung bis minus 45° C, gute Funkqualität auch bei Messungen zwischen wasserhaltigen Produkten (Lebensmitteln) und eine lebenslange Langzeitkalibrierung ($\pm 0,5^\circ \text{C}$) durch voll-digitale Sensoren sind weitere Eigenschaften, die dieses Profi-System auszeichnen.

Die Software, im eigenen Haus gefertigt, wird permanent weiterentwickelt; dabei spielen nicht zuletzt die Anregungen und Erfahrungen der Anwender eine große Rolle. tempControl wird betriebsbereit ausgeliefert und kann in kürzester Zeit in Betrieb genommen werden.

Die digitalen Temperatur-Sensoren senden alle 5 Minuten die Messdaten über Funk verschlüsselt zum PC. Am Bildschirm werden Temperatur, Alarmmeldungen, Funkqualität und Batteriezustand der einzelnen Sender dargestellt. Aber auch an jedem anderen Ort lassen sich die Temperaturen kontrollieren. Mit Benutzernamen und Passwort kann man sich im Internet über die aktuellen Messwerte informieren. Und auf Wunsch erfolgt die Information über Temperaturabweichungen zusätzlich per E-Mail oder SMS. Die Daten werden verschlüsselt, also manipulationsicher gespeichert und können bei Bedarf in alle modernen Formate wie HTML, PDF, WORD, EXCEL usw. exportiert und grafisch oder tabellarisch ausgedruckt werden. Zur Kontrolle nach HACCP steht ein eigenes Druckformular zur Verfügung, das pro Monat und Messpunkt 2 - 4 tägliche Temperaturwerte in einer Zeile anzeigt.

Für akustische und visuelle Alarmgebung sorgt das optional erhältliche tempControl Power-System.

Die neueste Entwicklung trägt den klangvollen Namen „tempControl Space“. Der Anwendungsbereich dieser Software ist ideal für Unternehmen mit mehreren Betriebsstellen. Das gilt sowohl für regional begrenzte als auch für internationale Unternehmensstrukturen. Diese zentrale Kontrolle kann z.B. im Hauptbetrieb, in der Alarmzentrale oder durch die tempControl GmbH betrieben werden. tempControl Space sammelt im 10-Minuten-Intervall die Messinformationen aller Betriebsstellen und zeigt in einer Bildschirm-Tabelle übersichtliche Informationen über deren Zustand an. Gleichzeitig werden die Messdaten der Betriebe dauerhaft gespeichert und sorgen so für eine lückenlose Datensicherung.

Interessenten haben die Möglichkeit, das System 4 Wochen unverbindlich zu testen. Mit einem Demokoffer, der einen Empfänger, zwei Temperatursender und die Software enthält, kann tempControl nach kurzer Installation in Echtzeit und mit allen Funktionen betrieben werden.

Mehr Informationen auf www.tempControl.info

Messen · Kontrollieren · Auswerten
Speichern · Beobachten · Alarmieren

tempControl

tempControl GmbH
Kohlfurter Str.14-18
42349 Wuppertal
Fon +49(0)202 24 777-0
Fax +49(0)202 24 777-48

vertrieb@tempControl.info
www.tempControl.info
www.tempControl.ch
www.tempControl.at
www.tempControl.biz

temPControl

temPControl wird zur Temperatur- und wahlweise zur Luftfeuchtemessung eingesetzt. Überall wo Messungen durchgeführt, dauerhaft gespeichert und dokumentiert werden müssen, ist temPControl der ideale Partner für Ihr Unternehmen.

Bei Sollwert-Abweichungen sendet temPControl Informationen per e-mail und SMS an den Verantwortlichen. Ein HACCP-Protokoll wird automatisch generiert.

Das System: Die Kontrolle:

temPControl kommt im Bereich von -45°C bis + 50°C zum Einsatz - überall wo Temperaturen überwacht werden müssen. Beliebig viele batteriebetriebene digitale Sensoren senden alle 5 Minuten über Funk die gemessenen Temperaturen an den temPControl-Empfänger, der z.B. mit dem Büro-PC verbunden ist.

Die temPControl PC-Software speichert die Daten auf die lokale Festplatte. Dokumentationen können für beliebige Zeiträume als Tabelle, Grafik, als HACCP-Formblatt oder als Export- Daten ausgegeben werden.

Verlässt eine Temperatur den selbstdefinierten Temperaturbereich, alarmiert die Software am Bildschirm, als e-mail, als SMS sowie auf dem internetfähigem Handy oder PC.

Alle Temperaturen sind zu jeder Zeit auch mobil zu beobachten (opt. Web-Service LiveInternet).

Internet

temPControl bietet Ihnen optional unseren Web-Service LiveInternet an. Das bietet Ihnen die Möglichkeit, die aktuell gemessenen Temperaturen ortsunabhängig, mit einem internetfähigen Gerät einzusehen.

Bildschirm

Von jedem einzelnen Funk-Sensor wird die Temperatur, die Luftfeuchte, der Batterieladezustand, die aktuelle Abtau-phase und die Funkqualität am PC-Bildschirm angezeigt. Über- oder Unterschreitungen der Richt- bzw. Sollwerte sind deutlich gekennzeichnet.

e-mail

Die Messwerte werden automatisch an beliebig viele Personen per e-mail versandt. Tägliche e-mails zu frei wählbaren Uhrzeiten sowie permanente e-mails bei Temperatur-Alarm.

SMS

Temperatur-Informationen und -Warnungen werden als SMS auf Ihrem Mobiltelefon angezeigt. Damit sind Sie immer und überall informiert, wenn temPControl Meldungen versendet.

temPControl®

Die Hardware



Sensor



Empfänger



Data-Link



Senderbefestigungen aus stabilem PE-Kunststoff (Polyethen), robust, lebensmittelecht, tiefkühlfest und höhenverstellbar. Verschiedene Ausführungen/Größen. Diebstahlsicher.

Ständersystem (optional)



Was hab' ich davon?

Keine Kabel totale Mobilität durch Stromnetzunabhängigkeit. Sofort einsatzbereit.

Keine aufwendige Montage hohe Zeitersparnis.

Sensoren mit Batteriebetrieb Lithium-Batterien mit langer Lebensdauer.

Sensoren langzeitkalibriert digitale Sensoren +/-0,5°C (mit Zertifikat).

Gesicherte 3-fach Datenübertragung sicher ist sicher.

Beliebig viele Messpunkte großer Radius durch optionalen Data-Link.

Großer Einsatzbereich dank Funk auch in geschlossenen Räumen/Behältern.

Keine teure zusätzliche Hardware - vorhandenen Büro-PC nutzen.

Keine aufwändigen Handaufzeichnungen autom. Aufzeichnung.

Aktive Kontrolle zur Vermeidung von Datenverlusten.

Alarm über Bildschirm e-mail, SMS Live-Internet.

Client-Server-Lösungen für Netzwerke.

Umfangreiche Dokumentationen durch Report-Generator.

Datenexport in viele Dateiformate hohe Flexibilität.

Ideal auch zur Energie-Einsparung umweltbewusst.

Ständersystem zur optimalen Befestigung der temPControl-Sender.

HACCP konform.

temPcontrol®

Digitaler Funksensor

Langzeit-kalibriert $\pm 0,5^{\circ}\text{C}$
Modernste digitale Sendetechnik
Anzahl Sensoren im System > 150
Hohe Reichweite (Freifläche ca. 1000m)
Funkkanäle frei wählbar
Sofort einsatzbereit (inkl. Batterien)



PC-Empfänger

Einfache PC-Anbindung über USB
Wandhalterung für Optimalempfang
Autosensorische Softwareabstimmung
Mikroprozessor-gesteuert
Modernste digitale Funktechnik
Für mehr als 100 Sender gleichzeitig



DataLink

Für einfachste Funkstreckenerweiterung
Automatisch hintereinanderschaltbar
Autosensorische Softwareabstimmung
Wandhalterung für Optimalempfang
Mikroprozessor-gesteuert
Modernste digitale Funktechnik



Mobile temPControl mini checkbox



Die all-in-one-Lösung

- Kein PC erforderlich
- Kein Internet-Zugang erforderlich
- Kein Sicherheitsrisiko
- Keine Virengefahr
- Kein Display/Tastatur erforderlich

Zusammen mit den temPControl Funksendern bildet sie eine Komplettlösung zur Temperatur- und Luftfeuchte-Kontrolle. Durch die sehr kleinen Ausmaße findet die checkbox überall Platz. Dort, wo kein Telefon oder kein Netzwerk vorhanden ist, kann die checkbox mit dem optional erhältlichen UMTS/GPRS-Modul betrieben werden.

Die checkbox überträgt die empfangenen Messwerte in regelmäßigen Abständen zum temPControl-Webportal/Intranet-Server. Die Daten werden verschlüsselt gespeichert und sind auf jedem internetfähigen Rechner kontrollierbar, abrufbar und dokumentierbar.

Ausstattung

Windows XP embedded© Betriebssystem
512 MB RAM, 8GB industrial CF,
ohne bewegliche Komponenten
temPControl Funkempfänger,
temPControl System-Software
Ethernet-/DSL-Routeranbindung, Watchdog

Optionen

UMTS / GPRS – Modul für stand-alone-Betrieb

Abmessungen

200mm x 170mm x 60mm (B/T/H)
(ohne Antenne)
Anschlusswert: 8-30 V / 10W (inkl.Netzteil)

Zubehör optional

Schockabsorber, KFZ-Kabel mit Filter

temPcontrol®

Mit temPControlPower extern alarmieren



Der Aufpasser

temPControlPower ermöglicht externe akustische oder visuelle Alarme bei Temperaturüber- und -unterschreitungen.

temPControlPower wird entweder mit dem temPControl-PC verbunden oder beliebig ins Netzwerk integriert.

Mit temPControlPower können 4 beliebige 230Volt-Verbraucher gesteuert werden (z.B. unser Xenon Blitzlicht oder unser Sound-Alarm).



Installation - na und...

- Windows 2000 bis 7/Server 2008
- Messwert-/Batteriewarnung
- Anzeige der Funk-Qualität
- Alarm über e-mail/SMS/Internet
- 4 tägl. Abtauphasen einstellbar
- Beliebig viele Alarmempfänger
- Aut. Maßnahmen-Dokumentation
- Warnung bei Empfangsstörungen
- Verwaltung und Dokumentation

tempControl über Funk messen und kontrollieren

Datei: HW

SensID	Menü/Diele / Sensor	Messwert	Art	Alarm	Funk.	Batt.	Phase
41	Obergeschoss I	18,8	°C	✓	█	█	✓
42	Obergeschoss II	18,6	°C	✓	█	█	✓
43	Obergeschoss III	18,8	°C	✓	█	█	✓
44	Erdgeschoss	19,0	°C	✓	█	█	✓
45	Keller I Temp	19,2	°C	✓	█	█	✓
46	Keller I Feuchte	48,0	%	✓	█	█	✓
47	Keller II Temp	19,0	°C	✓	█	█	✓
48	Keller II Feuchte	49,0	%	✓	█	█	✓
49	Vorräum Temp	19,2	°C	✓	█	█	✓
50	Vorräum Feuchte	47,0	%	✓	█	█	✓
51	Küche Temp	19,2	°C	✓	█	█	✓
52	Küche Feuchte	47,0	%	✓	█	█	✓
53	Wintergarten Temp	19,0	°C	✓	█	█	✓
54	Wintergarten Feuchte	46,0	%	✓	█	█	✓

Nächste Aktualisierung in 4:43 min letzte Aktualisierung - last update: 22.01.2008 05:54:58

temPControl (HACCP)-Report

temPcontrol Temperatur / Luftfeuchte Monat: 08.2008

Seite 1 von 1

Wassermessung: 08:00 Uhr, 12:00 Uhr, 16:00 Uhr, 20:00 Uhr

KEW 0024 Platz, Nennwert: 20.00, 20.00, 20.00, 20.00

Sensor 1 TK - Raum

1	2	3	4	5	6	7	8	9	10	11	12	13	14	15	16	17	18	19	20	21	22	23	24	25	26	27	28	29	30	31
19.2	20.2	20.2	20.3	20.4	20.4	20.8	20.9	20.9	20.9	20.9	20.9	20.9	20.9	20.9	20.9	20.9	20.9	20.9	20.9	20.9	20.9	20.9	20.9	20.9	20.9	20.9	20.9	20.9	20.9	

Sensor 2 TK Jenseit links vorne

1	2	3	4	5	6	7	8	9	10	11	12	13	14	15	16	17	18	19	20	21	22	23	24	25	26	27	28	29	30	31
17.8	17.8	17.8	18.2	18.4	18.4	18.2	17.4	17.8	18.2	18.2	18.2	18.4	17.8	18.2	18.2	18.2	18.4	18.2	18.2	18.2	18.2	18.2	18.2	18.2	18.2	18.2	18.2	18.2	18.2	

Sensor 3 Vorkühraum

1	2	3	4	5	6	7	8	9	10	11	12	13	14	15	16	17	18	19	20	21	22	23	24	25	26	27	28	29	30	31
5.0	4.8	4.8	4.8	4.8	4.8	4.8	4.8	4.8	4.8	4.8	4.8	4.8	4.8	4.8	4.8	4.8	4.8	4.8	4.8	4.8	4.8	4.8	4.8	4.8	4.8	4.8	4.8	4.8	4.8	

Sensor 4 TK - Jenseit hinten rechts

1	2	3	4	5	6	7	8	9	10	11	12	13	14	15	16	17	18	19	20	21	22	23	24	25	26	27	28	29	30	31
20.8	20.8	20.8	20.8	20.8	20.8	20.8	20.8	20.8	20.8	20.8	20.8	20.8	20.8	20.8	20.8	20.8	20.8	20.8	20.8	20.8	20.8	20.8	20.8	20.8	20.8	20.8	20.8	20.8	20.8	

HACCP-Verantwortlicher (Datum, Unterschrift)

Programmlauf und Sensoren geprüft (Datum, Unterschrift)

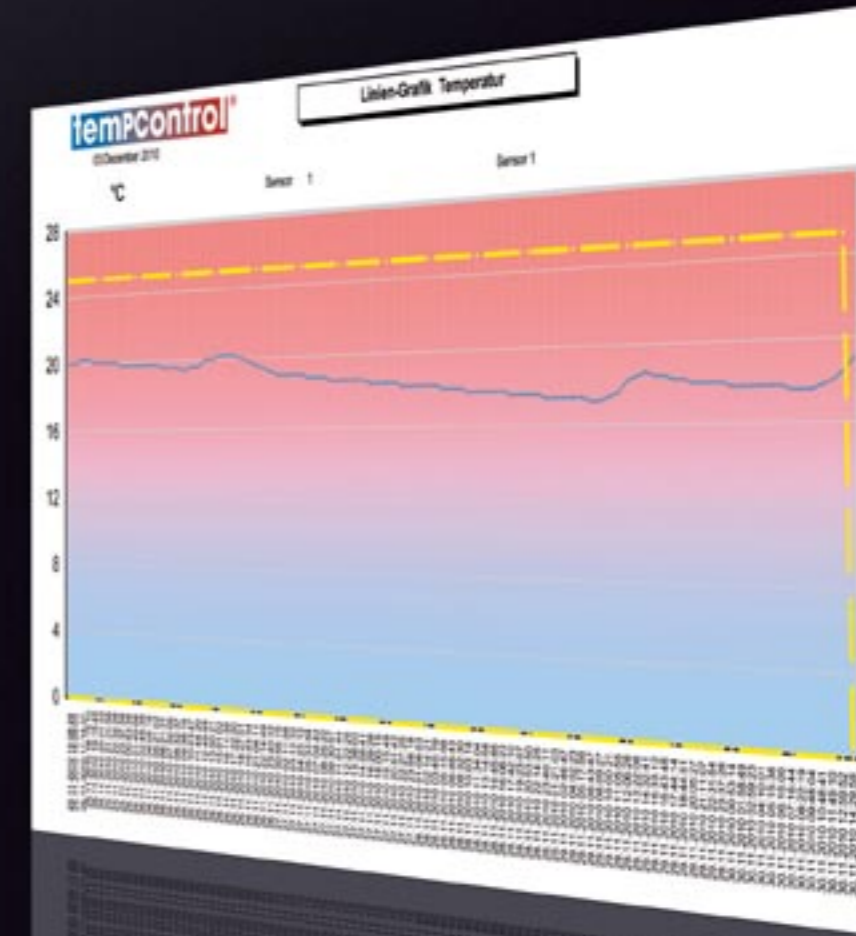
HACCP
Abkürzung für englisch Hazard Analysis and Critical Control Points; nach der Lebensmittelhygiene-Verordnung vom 5. 8. 1997 müssen alle Lebensmittel verarbeitenden Betriebe an kritischen Kontrollpunkten (Critical Control Points) des Herstellungsprozesses eine Risikoanalyse (Hazard Analysis) erstellen, um mögliche Gesundheitsgefahren für den Verbraucher bereits am Ort ihres Entstehens ggf. erkennen und wirkungsvoll bekämpfen zu können.

Neue Funktionen:
1-4 variable Messzeiten
Übersicht von max. 6 Geräten pro Seite
Jede Seite personalisiert
Unterschriftsfeld für den Verantwortlichen
Ein-Klick-Ausdruck
Erinnerungsautomatik

temPcontrol Sensor-Tabelle

Sensor No.	Ort	Unit	Wert	Min	Max	Warn	Alarm
1	01.01.2008 08:00:00	TK	19.2	17.0	21.0	18.0	22.0
1	01.01.2008 09:00:00	TK	20.2	17.0	21.0	18.0	22.0
1	01.01.2008 10:00:00	TK	20.2	17.0	21.0	18.0	22.0
1	01.01.2008 11:00:00	TK	20.3	17.0	21.0	18.0	22.0
1	01.01.2008 12:00:00	TK	20.4	17.0	21.0	18.0	22.0
1	01.01.2008 13:00:00	TK	20.4	17.0	21.0	18.0	22.0
1	01.01.2008 14:00:00	TK	20.8	17.0	21.0	18.0	22.0
1	01.01.2008 15:00:00	TK	20.9	17.0	21.0	18.0	22.0
1	01.01.2008 16:00:00	TK	20.9	17.0	21.0	18.0	22.0
1	01.01.2008 17:00:00	TK	20.9	17.0	21.0	18.0	22.0
1	01.01.2008 18:00:00	TK	20.9	17.0	21.0	18.0	22.0
1	01.01.2008 19:00:00	TK	20.9	17.0	21.0	18.0	22.0
1	01.01.2008 20:00:00	TK	20.9	17.0	21.0	18.0	22.0
1	01.01.2008 21:00:00	TK	20.9	17.0	21.0	18.0	22.0
1	01.01.2008 22:00:00	TK	20.9	17.0	21.0	18.0	22.0
1	01.01.2008 23:00:00	TK	20.9	17.0	21.0	18.0	22.0
1	01.01.2008 00:00:00	TK	20.9	17.0	21.0	18.0	22.0
1	01.01.2008 01:00:00	TK	20.9	17.0	21.0	18.0	22.0
1	01.01.2008 02:00:00	TK	20.9	17.0	21.0	18.0	22.0
1	01.01.2008 03:00:00	TK	20.9	17.0	21.0	18.0	22.0
1	01.01.2008 04:00:00	TK	20.9	17.0	21.0	18.0	22.0
1	01.01.2008 05:00:00	TK	20.9	17.0	21.0	18.0	22.0
1	01.01.2008 06:00:00	TK	20.9	17.0	21.0	18.0	22.0
1	01.01.2008 07:00:00	TK	20.9	17.0	21.0	18.0	22.0
1	01.01.2008 08:00:00	TK	20.9	17.0	21.0	18.0	22.0

temPControl-Report:
HACCP-konforme Ausgabe
Tabellarische Ausgabe
Grafische Ausgabe
Maßnahme-Eingabe bei Abweichungen
Ausgabe abweichender Werte zum Sollwert
Exportfunktion in gängige Formate





Die totale Kontrolle...

Anwendung:

Die Anwendungsbereiche von Space sind ideal für Unternehmen mit mehreren Betriebsstellen, in denen temPControl eingesetzt wird. Das gilt sowohl für regional begrenzte als auch für internationale Unternehmensstrukturen. Die zentrale Kontrollfunktion kann sowohl in der Unternehmens-Zentrale, als auch im angeschlossenen Sicherheitsunternehmen oder durch die temPControl GmbH betrieben werden. temPControl Space sammelt im 10-Minuten-Intervall die Messinformationen aller Betriebsstellen und zeigt in einer Bildschirm-Tabelle übersichtlich Informationen über deren Zustand an. Gleichzeitig werden die Messdaten der Betriebe dauerhaft gespeichert und sorgen so für eine lückenlose Datensicherung.

Features und Vorteile:

- Geeignet für regionale, nationale und internationale Unternehmensstrukturen
- Automatische Datensicherung: HACCP 24 Monate
- Erkennt kritische Störungen: Stromausfall, PC-Ausfall, temPControl-Ausfall
- Sehr einfach in Handling und Installation
- Hohe Sicherheit: ohne Web-Browser und ohne-Mail-Programm
- Infos top aktuell: Datenaustausch im 10-Minuten-Intervall
- Daten bleiben im Unternehmen: Kein Datenversand über Fremdunternehmen
- Zentrale Kontrolle und Dokumentationen

Spezifikationen:

Windows - kompatible Software (Windows 2000 bis Windows 7) Datenaustausch ausschließlich über Email (Text). Verschlüsselte Messdaten.

Verfügbarkeit:

Für temPControl-Systeme ab Version 3.2. Optionaler Fullservice durch temPControl GmbH. Installation vor Ort oder über Fernwartung.

temPControl im Einsatz...



im
Handel



im
Fachhandel



in der
Gastronomie



in der
Landwirtschaft



im
Labor



in der
Industrie